



## ELEVATORI IDRAULICI TRIPLEX

*Triplex hydraulic forklifts*

# CM 25TBCH



**Elevatore triplex grande portata per trattore di elevata potenza. Robusto e bilanciato. Dotato di eccezionale visibilità.**

- Cuscinetti radiali a rulli cilindrici
- Quattro catene di sollevamento "Fleyer"
- Profili in acciaio ad "H" laminati a caldo
- Due cilindri laterali di sollevamento a doppio effetto
- Attacco a tre punti cat. 2/3
- Distributore idraulico a 4 leve
- Traslatore laterale tipo FEM a scorrimento su pattini in bronzo
- Forche industriali tipo FEM
- Cilindro di brandeggio con snodo regolabile
- Tubi di collegamento al trattore

***Triplex, high capacity, hydraulic forklift suitable to high power tractor. Sturdy and balanced. Provide the operator with great visibility.***

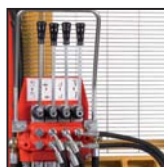
- *Cylindrical roller bearings*
- *Four "Fleyer" lifting chains*
- *"H" shaped hot rolled steel profiles*
- *Two lateral double effect lifting cylinders*
- *Cat.2/3 three point linkage*
- *Distributor with 4 levers*
- *FEM side shift sliding on bronze pads*
- *FEM forks*
- *Tilting cylinder with adjustable junction*
- *Connecting hoses to the tractor*



**Cuscinetti radiali a rulli cilindrici**  
*Straight roller radial bearings*



**Catene di sollevamento tipo "Fleyer"**  
*"Fleyer" type lifting chains*



**Distributore 4 leve**  
*Distributor with 4 levers*



**Forche FEM**  
*FEM forks*



**Traslatore laterale FEM**  
*FEM side shift*



**Pattini traslatore laterale FEM**  
*FEM side shift pads*



**Profili in acciaio laminati a caldo**  
*Hot-rolled steel profiles*

### CM 25TBCH

| MODELLO<br><i>Model</i> | PORTATA<br><i>Load capacity</i> | ALTEZZA SOLLEVAMENTO<br><i>Lifting height</i> | INGOMBRO<br><i>Overall dimensions</i> | PESO<br><i>Weight</i> |
|-------------------------|---------------------------------|---|---------------------------------------|-----------------------|
|                         | Kg                              | mm  | mm                                    | Kg                    |
| <b>25 TBCH 2700</b>     | 2500                            | 2700  | 1700                                  | 715                   |
| <b>25 TBCH 3200</b>     | 2500                            | 3200  | 1850                                  | 760                   |
| <b>25 TBCH 3600</b>     | 2500                            | 3600  | 2000                                  | 795                   |
| <b>25 TBCH 4000</b>     | 2500                            | 4000  | 2150                                  | 840                   |
| <b>25 TBCH 4500</b>     | 2500                            | 4500  | 2300                                  | 890                   |
| <b>25 TBCH 5200</b>     | 2500                            | 5200  | 2550                                  | 985                   |
| <b>25 TBCH 6000</b>     | 2500                            | 6000  | 2800                                  | 1185                  |