



## ELEVATORI IDRAULICI TRIPLEX

*Triplex hydraulic forklifts*

# CM 20TBCH



**Elevatore triplex per trattore di media ed elevata potenza.  
Robusto e bilanciato. Dotato di eccezionale visibilità.**

- Cuscinetti radiali a rulli cilindrici
- Quattro catene di sollevamento "Fleyer"
- Profili in acciaio ad "H" laminati a caldo
- Due cilindri laterali di sollevamento a doppio
- Attacco a tre punti cat. 2
- Distributore idraulico a 4 leve
- Traslatore laterale tipo FEM a scorrimento su pattini in bronzo
- Forche industriali tipo FEM
- Cilindro di brandeggio con snodo regolabile
- Tubi di collegamento al trattore

***Triplex hydraulic forklift suitable to medium and high power tractor. Sturdy and balanced. Provide the operator with great visibility.***

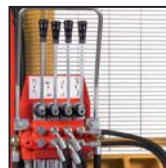
- *Cylindrical roller bearings*
- *Four "Fleyer" lifting chains*
- *"H" shaped hot rolled steel profiles*
- *Two lateral double effect lifting cylinders*
- *Cat.2 three point linkage*
- *Distributor with 4 levers*
- *FEM side shift sliding on bronze pads*
- *FEM forks*
- *Tilting cylinder with adjustable junction*
- *Connecting hoses to the tractor*



**Cuscinetti radiali a rulli cilindrici**  
*Straight roller radial bearings*



**Catene di sollevamento tipo "Fleyer"**  
*"Fleyer" type lifting chains*



**Distributore 4 leve**  
*Distributor with 4 levers*



**Forche FEM**  
*FEM forks*



**Traslatore laterale FEM**  
*FEM side shift*



**Pattini traslatore laterale FEM**  
*FEM side shift pads*



**Profili in acciaio laminati a caldo**  
*Hot-rolled steel profiles*

### CM 20TBCH

MODELLO <i>Model</i>	PORTATA <i>Load capacity</i>	ALTEZZA SOLLEVAMENTO <i>Lifting height</i>	INGOMBRO <i>Overall dimensions</i>	PESO <i>Weight</i>
	Kg	mm	mm	Kg
<b>20 TBCH 2700</b>	2000	2700	1700	670
<b>20 TBCH 3200</b>	2000	3200	1850	715
<b>20 TBCH 3600</b>	2000	3600	2000	750
<b>20 TBCH 4000</b>	2000	4000	2150	790
<b>20 TBCH 4500</b>	2000	4500	2300	840
<b>20 TBCH 5200</b>	2000	5200	2550	930
<b>20 TBCH 6000</b>	2000	6000	2800	1130